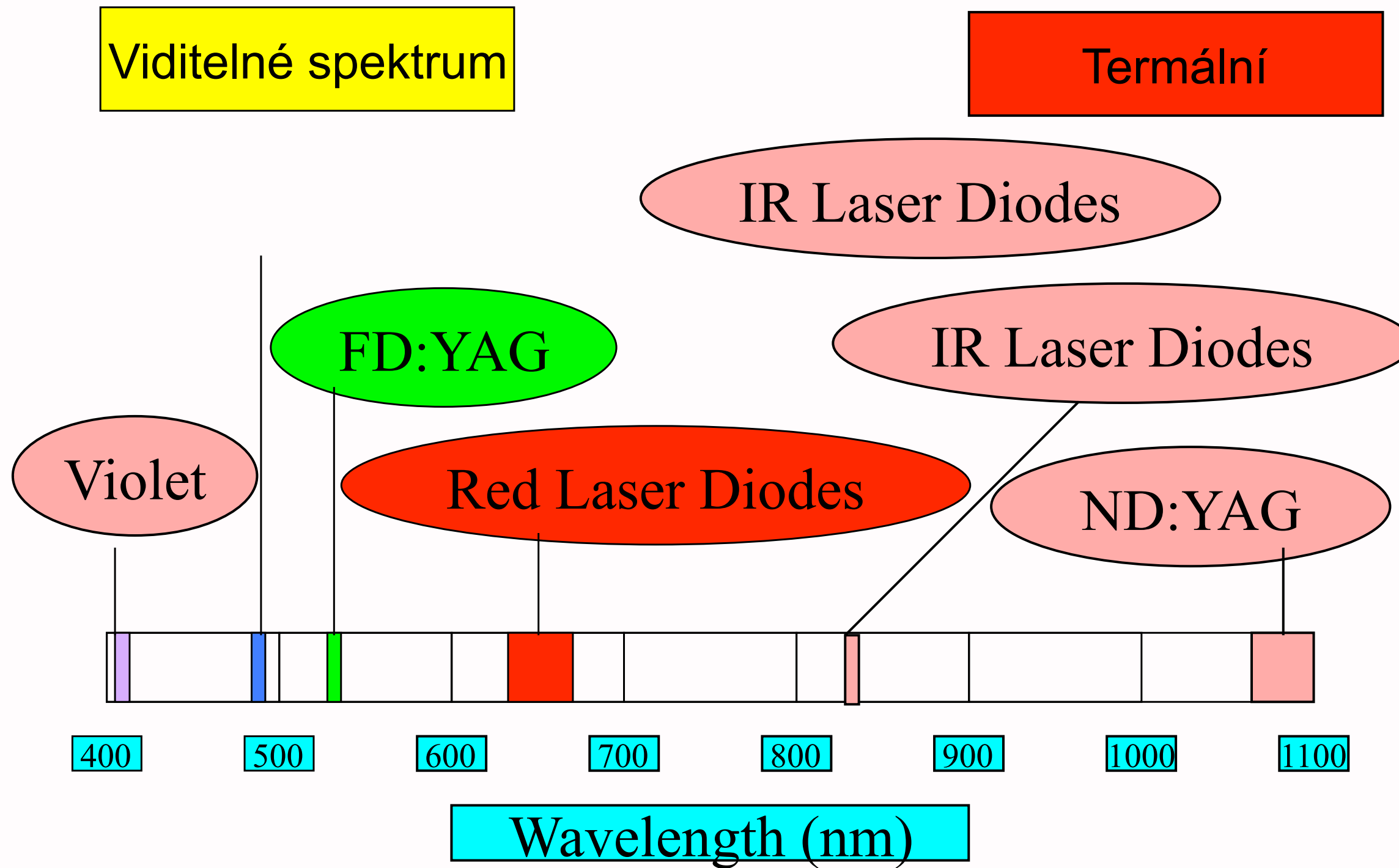




Tiskové desky pro CTP

...aneb žádná zatím není dokonalá...

Tiskové desky pro CTP





Tiskové desky pro CTP

- Desky pracující ve viditelné části spektra
 - - Stříbrné
 - - Fotopolymerní
- Termální tiskové desky
 - Klasické
 - Procesless (bez vyvolávání)
- CtCP (Computer to Conventional Plate)

Tiskové desky - viditelné spektrum

- Tzv. stříbrné tiskové desky - Agfa Lithostar Ultra
 - - nejdéle používaná technologie desek pro CTP
 - - vyžaduje speciální vyvolávací automat
 - - výdržnost cca. 300 000 výtisků
 - - dnes používaná zejména s Fialovým laserem
 - - expozice typicky 5mwat
- Argon-Ion, FD:YAG, Red Laser diodes , Violet 5 -10 mW
 - High resolution, very sharp dot quality 250 lpi
 - FM screens 21 μ dots



Tiskové desky - viditelné spektrum

- Tzv. Fotopolymerní tiskové desky - N91
 - - doposud používané zejména pro novinový tisk
 - - vyžadují předeheřtí
 - - výdržnost cca. 300 000 výtisků bez zapečení
 - výdržnost cca. 1 000 000 výtisků po zapečení

 - - první instalace s Fialovým laserem
 - - expozice typicky 30 mwat

Tiskové desky - termální (klasické)

- Tzv. Termální tiskové desky - Agfa Thermostar
 - - relativně nejmladší technologie
 - - nevyžaduje speciální vyvolávací automat
 - - výdržnost až cca. 150 000 výtisků bez zapečení
 - výdržnost cca. 1 000 000 a více výtisků po zapečení

 - - nejvíce dodavatelů = různorodá kvalita
 - - expozice typicky 30 mwat



Tiskové desky - termální (procesless)

- Tzv. Termální tiskové desky - Agfa Mistral
 - - nejmladší technologie
 - - nevyžaduje vyvolávací automat
 - - výdržnost až cca. 15- 20 000 výtisků

- - stále nízká kvalita
- - typické použití Adast DI Heildeberg DI



Tiskové desky - CtCP

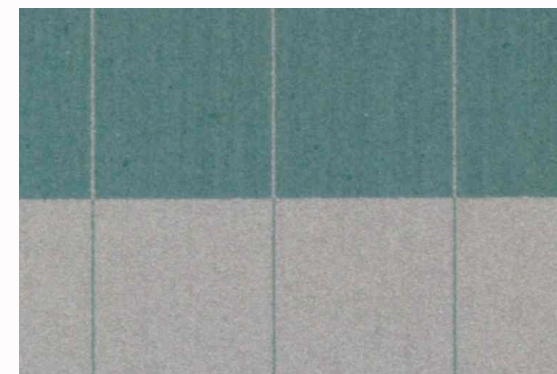
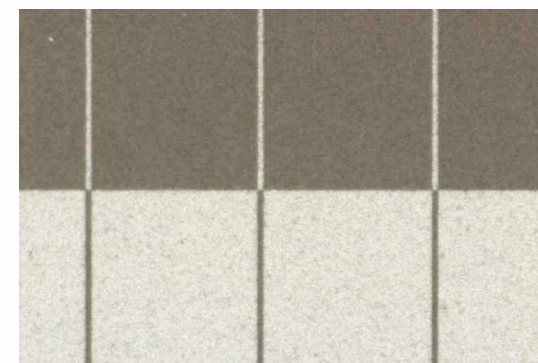
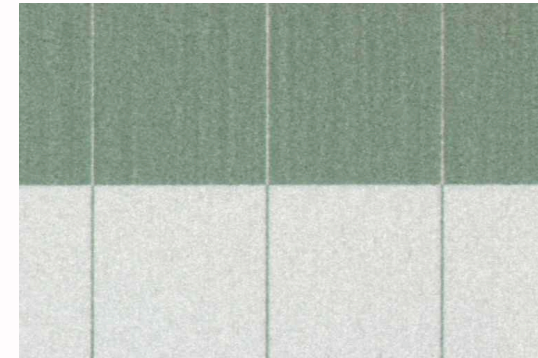
- Tzv. Computer to Conventional Plate
 - - slibuje využití analogových tiskových desek
 - - využití stávající technologie
 - -

- - typické použití BaSys

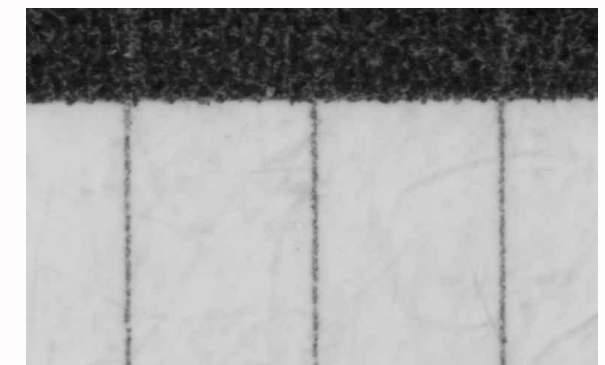
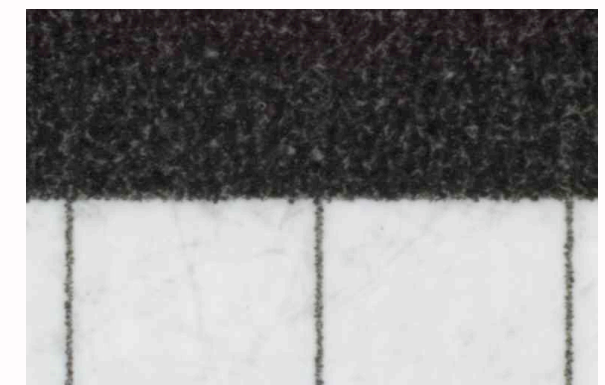
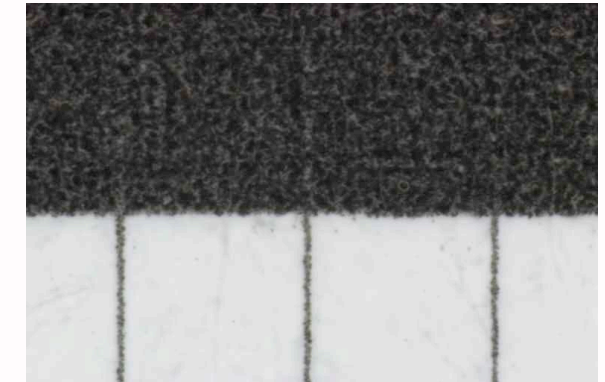
CTP Quality: exceeds press capabilities

- 10.6 μ line
 - 2400 dpi 1-pixel thick = 0.0004 inch
 - Top:
 - Kodak Thermal (Imaged on Creo)
 - Middle:
 - Agfa Silver (violet) (Imaged on Galileo)
 - Bottom:
 - Agfa Thermal (Imaged on X45)

2.0mm x 1.5 mm area on plate



Plate



Printed Sheet

Děkuji.

